

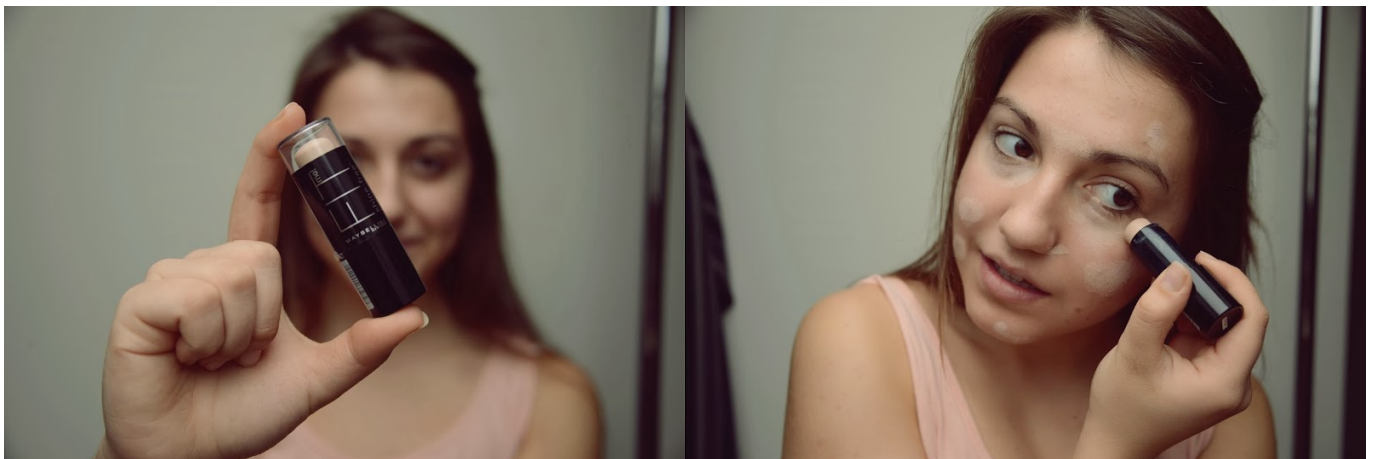
Szybki make-up zakrywający niedoskonałości

Chciałabym Wam dzisiaj pokazać "mój sposób na szybki i dobrze kryjący makijaż"
Niestety z moją cerą jest niedobrze. Na co dzień staram się nie nakładać na nią żadnych kosmetyków,

by nie zatykać porów i nie obciążać za bardzo. Czasem jednak, gdy chcę zrobić jakieś zdjęcia, czy po prostu wyjść gdzieś ze znajomymi, warto coś tam na te 2 czy 3 godzinki nałożyć, choćby po to, by czuć się swobodniej i nie myśleć o tym że tu coś wysiać a tu coś wyskoczyło ! ☐

Wygląda to tak:

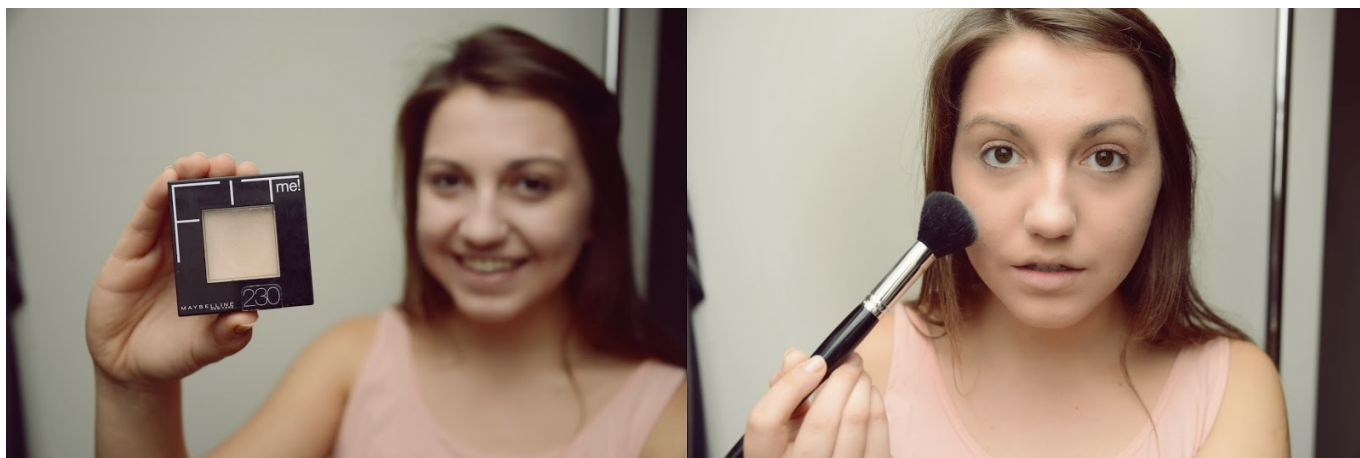
Na każdą niedoskonałość (a sporo ich jest) nakładam korektor (koniecznie jaśniejszy od fluidu) firmy Maybelline New York " FIT me! "



Następnie nakładam starannie fluid również firmy Maybelline New York



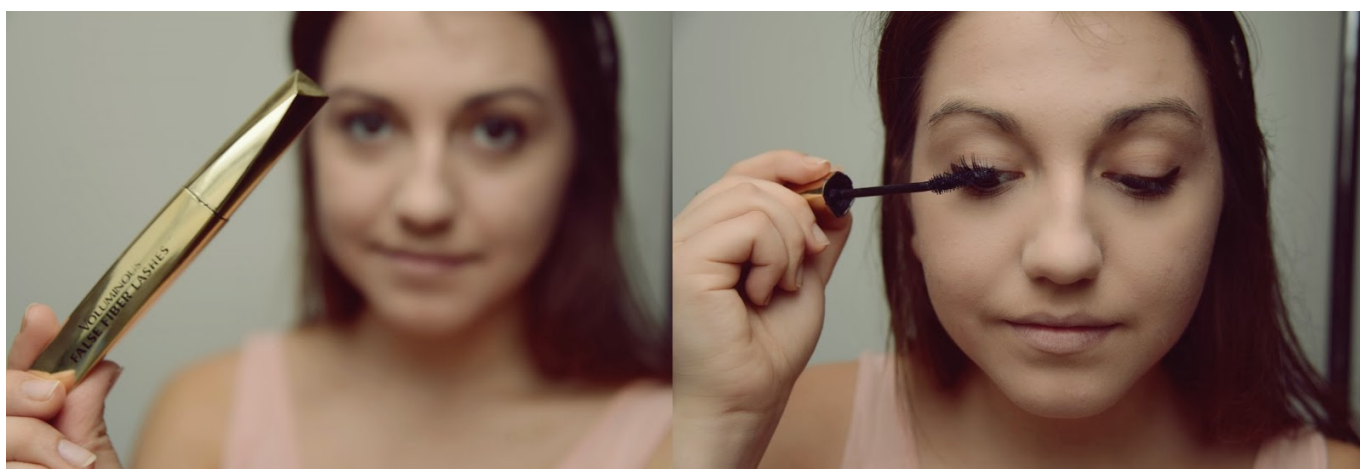
Zostawiam tak skórę na pare minut, żeby podkład wysechł i nie został starty wraz z nakładaniem pudru w kamieniu.



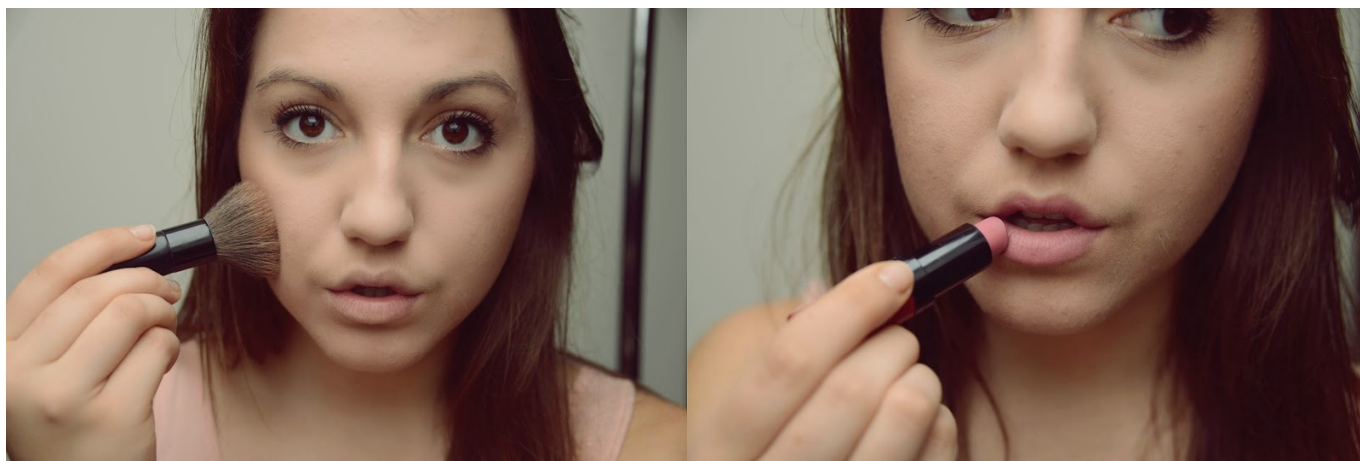
Teraz zajmuję się zrobieniem kreski na górnej powiece, używam eyeliner'a firmy Miss Sporty.



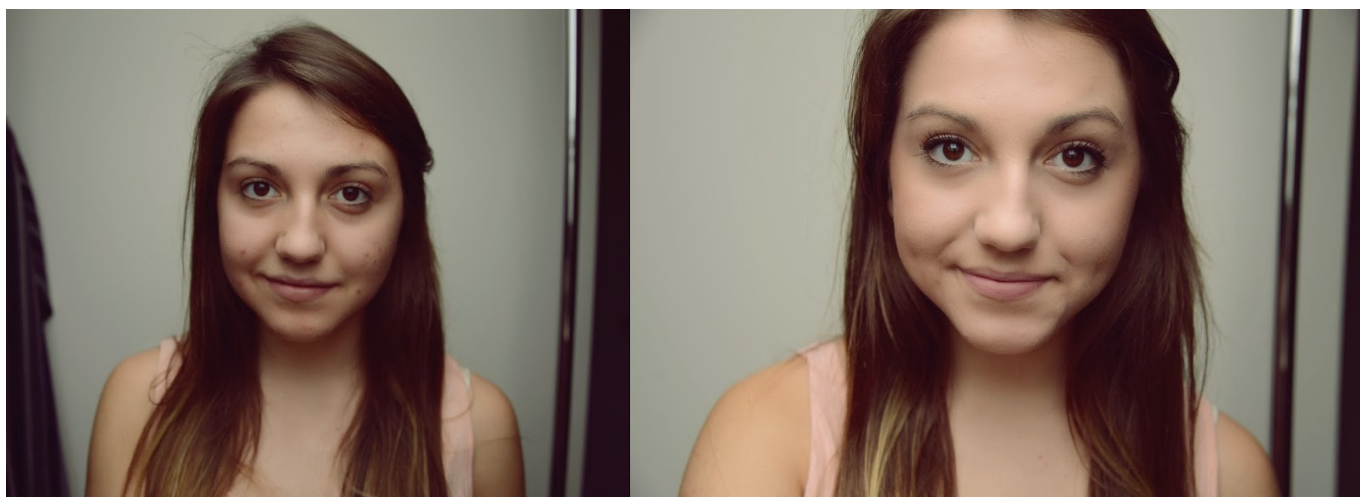
Rzęsy maluję czarnym tuszem firmy L'Oreal "Voluminous false fiber lashes".



Na końcu modeluję kształt twarzy różem i maluję usta lekko różowa pomadką.



I tak wygląda to mniej więcej PRZED i PO



www.wszystkomaniaczka.pl